

夫45歳 妻・子1人
年収800万円 の場合

10年間の税制メリット

4,441,000円(最大)

10年間の税金

7,206,000円

税制メリット
活用後の税金

2,765,000円

[2つの質問に答えてより正確に診断](#) >

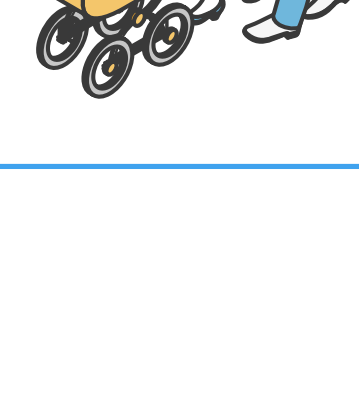
[プラン実行・ご相談](#) >

< [入力内容の変更](#)

1年間の税制メリット(令和1年)

合計 444,000円/年

生命保険料控除の 税制メリット



あと

7,000円(最大)

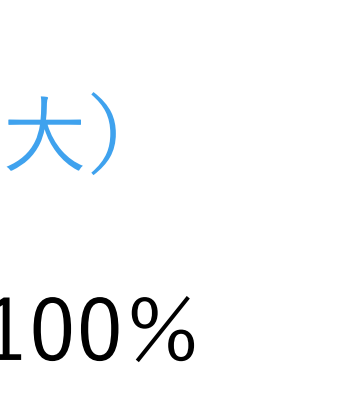
あなたの未活用状況:100%

[活用状況を詳しくみる](#) >

[生命保険料控除とは](#)

※最大控除額120,000円を想定しています。
※源泉徴収票の解析では生命保険料控除の税制
メリットを0円受けています。所得控除を追加した
場合、税率変動等の影響で、すでに受けている税
制メリット額が変動する可能性があります。

iDecoの 税制メリット



あと

29,000円(最大)

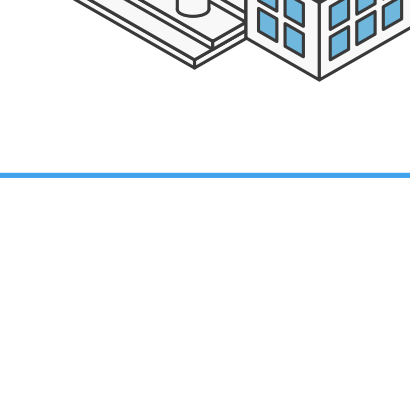
あなたの未活用状況:100%

[掛け金上限表をみる](#) >

[iDecoとは](#)

※掛金の上限は年間276,000円を想定しています。
※既に小規模企業共済等掛金控除の適用を受けて
いる方は、60歳を超えても源泉徴収票記載の控除
を受ける計算しています。
※iDecoの拠出期間は60歳までです。
源泉徴収票の解析では小規模企業共済掛金制度
の税制メリットを0円受けています。所得控除を追
加した場合、税率変動等の影響で、すでに受けて
いる税制メリット額が変動する可能性があります。

住宅ローン控除の 税制メリット



406,000円(最大)

[住宅ローン控除とは](#)

※住宅借入金等特別控除対象住宅において以下の
条件で住宅ローンを利用した場合を想定していま
す。(借入金額5,500万円・返済期間35年・元利均
等返済・半年ごとの増加加算返済利用なし)

※借入利率が0.5%からご返済期間中に変動しな
い場合を想定しています。

[2つの質問に答えてより正確に診断](#) >

[プラン実行・ご相談](#) >

< [入力内容の変更](#)

※税制優遇制度を適用した場合の差額は概算で計算
されているため、各税制優遇制度を適用した場合の差
額の合計と全ての税制優遇制度を適用した場合の差
額が一致しないことがあります。

※診断結果の表示金額は千円未満切り捨てとしており
ます。

※本サイトにおいて公開されている情報につきましては、
営業に利用することはもちろん、第三者へ提供す
る目的で情報を転用、複製、販売、加工、再利用及び
再配信することを固く禁じます。

※掲載情報やコンテンツのご利用により利用者が被っ
たいかなる損害についても、運営者、投稿者及び情報
提供者は一切の責任を負いません。

※診断結果は2019年11月で施行されている税制とい
ただいた情報に基づいて計算しておりますので、今後
税制が改正された場合やお客さまの源泉徴収表の値
が変更になった場合は、結果が変わる可能性があり
ます。

※診断結果はあくまでシミュレーションであり、概算金
額を示唆・保証するものではありません。

※本サービスは、ご参考としての情報提供を目的とし
ており、正確性および信頼性を保証するものではありません。

※本サービスにおける税制優遇制度とは、保険料控
除、iDeco、住宅ローン控除としています。また、給与
所得者のみを対象にしたシミュレーションであり、その
他の所得については考慮していません。

※税制に関する事項については、最寄の税務署や税
理士等の専門家にお問い合わせください。

※税率変更等により発生した調整額は各制度金額に
均等配分されています。